

HAKKI PILKE 37

**UNE MANIÈRE PLUS RAPIDE,
PLUS SÛRE ET
PLUS SIMPLE DE PRODUIRE
DU BOIS DE CHAUFFAGE**



WWW.MAASELANKONE.FI

HAKKI PILKE 37

Modèles de machines:



La table d'alimentation amène la bille dans la machine.
La machine est commandée par un levier manuel.



Manettes simples à utiliser (en option).

Toutes les fonctions de la machine sont à commande hydraulique: alimentation, sciage transversal et réglage en hauteur du fendeur.



Diamètre maximum de la bille: 37 cm.
Force de fendage: 5,5 t. Cylindre de fendage de 7,0 t en option.



Bonne position de travail ergonomique:
coupe avec la main droite.
Coupe et fendage dans un espace totalement protégé.



Grâce à la légère inclinaison de la table d'alimentation, le bois tordu reste sur la table.

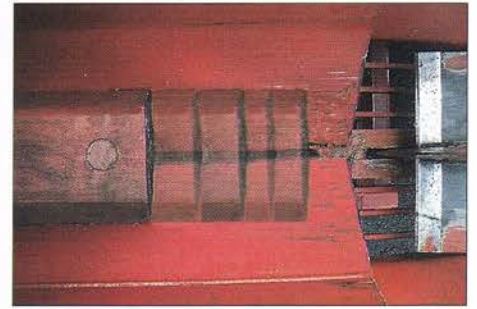




Le capot de protection s'ouvre automatiquement grâce à un cylindre d'appui à ressort.



Après le fendage, les bûches passent au-dessus d'une grille permettant l'évacuation des déchets et des éclats de bois.



La régulation de la vitesse de fendage est automatique. Petites billes: vitesse élevée. Grosses billes: mouvement lent et puissant.



Le réglage de la hauteur de la lame est une opération rapide et simple.



Graissage automatique de la chaîne.
La chaîne n'est graissée que lorsque la machine fonctionne. Réservoirs séparés pour l'huile destinée à la chaîne et l'huile hydraulique.



Le déclenchement du mouvement de fendage se fait avec le pied.



Le capot de protection de la barre de scie s'ouvre à l'aide d'une clé. Cela facilite l'accès aux pièces pour l'entretien.



Convoyeur facile à plier:



Le convoyeur de 4 m se plie aisément pour le transport.



La hauteur du convoyeur se règle à l'aide d'un treuil autobloquant manuel.



Une clavette robuste à démontage rapide assure le verrouillage du convoyeur pendant le transport.



Une fois le convoyeur plié, la machine est compacte pour le transport et le rangement.

Equipements supplémentaires en option:



Avec la lame standard, le bois peut être fendu en 2 ou 4 morceaux. Une lame permettant le fendage en 6 morceaux est disponible en option.

Système d'installation rapide et breveté des lames.



Fendeur à réglage hydraulique.



Chargeur hydraulique.



Râtelier muni d'un alimenteur hydraulique.



Le chargeur hydraulique se plie derrière la machine pour le transport.

Caractéristiques techniques:



Puissance nécessaire

– modèle normal	7,5 kW
– modèle Easy	10 kW
Débit, vrac m³/h	env. 7-10 m ³
Barre de tronçonner	0,3625"/66
Barre de scie	16"
Cylindre de fendage	Ø 63 mm/5,5 t
– En option	Ø 70 mm/7,0 t
Diamètre max. du bois	Ø 370 mm
Longueur du bois	200 mm...600 mm
Vitesse de fendage	
– vitesse élevée	2,8 sec.
– haute puissance	2,8 sec.

Fendeur

– en option
Pression hydraulique
Débit de la pompe hydraulique
Volume du réservoir d'huile

lame fendant en 4 morceaux
 lame fendant en 6 morceaux
 180 bars/60 bars
 44 l/min., 17 l/min.
 40 l/huile est comprise en standard

Poids de la machine

– machine avec le convoyeur
 – machine+convoyeur+table d'alimentation
Dimensions en position de transport
 – hauteur
 – largeur
 – profondeur
Longueur du convoyeur en position de travail
Longueur de la table d'alimentation
Sources d'alimentation en option

590 kg
 695 kg
 2520 mm
 2450 mm
 1050 mm
 4,0 m
 2,2 m
 tracteur
 Moteurs électrique
 ou moteurs à combustion

Fabricant

MAASELÄN KONE OY

85800 HAAPAJÄRVI, FINLAND
 tel. +358 8 772 7300, fax +358 8 772 7320
 www.maaselankone.fi

Importateur:

Ets Giraud & Fils

Z.A. de l'Etang
 42440 Noirétable
 France

Tél: 04-77-24-91-66

Fax: 04-77-24-78-20

www.giraudagriforest.com